

KS  
COLOR

KEEN STROK  
Hair Color Cream



# MS KEEN STROM

Hair Color Cream

## VIOLETA INTENSO

## NACARADO

## NACARADO CENIZA

## CENIZA


## NACAR DORADO


7.22  
  
 RUBIO VIOLETA INTENSO


5.22  
  
 CASTAÑO CLARO VIOLETA INTENSO


4.22  
  
 CASTAÑO VIOLETA INTENSO


0.2  
  
 MATIZADOR VIOLETA


11.2  
  
 SÚPER ACLARANTE NACARADO

10.2  
  
 RUBIO PLATINO NACARADO

9.2  
  
 RUBIO MUY CLARO NACARADO

8.21  
  
 RUBIO CLARO NACARADO CENIZA

7.21  
  
 RUBIO NACARADO CENIZA

0.7  
  
 MATIZADOR AZUL

11.21  
  
 SÚPER ACLARANTE NACARADO CENIZA

10.21  
  
 RUBIO PLATINO NACARADO CENIZA

9.21  
  
 RUBIO MUY CLARO NACARADO CENIZA

8.21  
  
 RUBIO CLARO NACARADO CENIZA

7.21  
  
 RUBIO NACARADO CENIZA

11.1  
  
 SÚPER ACLARANTE CENIZA

10.1  
  
 RUBIO PLATINO CENIZA

9.1  
  
 RUBIO MUY CLARO CENIZA

8.1  
  
 RUBIO CLARO CENIZA

7.1  
  
 RUBIO CENIZA

6.1  
  
 RUBIO OSCURO CENIZA

5.1  
  
 CASTAÑO CLARO CENIZA

0.1  
  
 MATIZADOR PLATA

8.23  
  
 RUBIO CLARO NACAR DORADO

7.23  
  
 RUBIO NACAR DORADO



DORADO  
CENIZA

BASE  
INTENSO FRIO

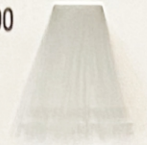
BASE  
NATURAL

BASE  
DORADO

MARRON  
DORADO

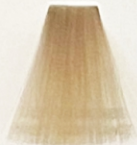
MARRON

000



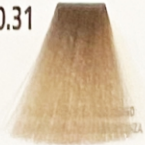
REFORZADOR SÚPER ACLARANTE

11



SÚPER ACLARANTE

10.31



RUBIO PLATINO DORADO CENIZA

10



RUBIO PLATINO

9.31



RUBIO MUY CLARO DORADO CENIZA

9



RUBIO MUY CLARO

9.3



RUBIO MUY CLARO DORADO

8.31



RUBIO CLARO DORADO CENIZA

8



RUBIO CLARO

8.3



RUBIO CLARO DORADO

8.93



RUBIO CLARO MARRÓN DORADO

8.9



RUBIO CLARO MARRÓN

7.31



RUBIO DORADO CENIZA

7



RUBIO

7.3



RUBIO DORADO

7.93



RUBIO MARRÓN DORADO

7.9



RUBIO MARRÓN

6.31



RUBIO OSCURO DORADO CENIZA

6



RUBIO OSCURO

6.3



RUBIO OSCURO DORADO

6.93



RUBIO OSCURO MARRÓN DORADO

6.9



RUBIO OSCURO MARRÓN

5.00



CASTAÑO CLARO INTENSO

5



CASTAÑO CLARO

5.3



CASTAÑO CLARO DORADO

5.9



CASTAÑO CLARO MARRÓN

4.00



CASTAÑO INTENSO

4



CASTAÑO

3



CASTAÑO OSCURO

1.7



NEGRO AZUL

1



NEGRO



MARRON  
INTENSO

DORADO  
CAOBA

COBRE

COBRE  
INTENSO

CAOBA

ROJO

7.99



RUBIO MARRÓN INTENSO

6.99



RUBIO OSCURO MARRÓN INTENSO

5.99



CASTAÑO CLARO MARRÓN INTENSO

8.35



RUBIO CLARO DORADO CAOBA

7.35



RUBIO DORADO CAOBA

6.35



RUBIO OSCURO DORADO CAOBA

5.35



CASTAÑO CLARO DORADO CAOBA

7.4



RUBIO COBRE

6.4



RUBIO OSCURO COBRE

8.44



RUBIO CLARO COBRE INTENSO

7.44



RUBIO COBRE INTENSO

6.44



RUBIO OSCURO COBRE INTENSO

6.5



RUBIO OSCURO CAOBA

5.5



CASTAÑO CLARO CAOBA

4.5



CASTAÑO CAOBA

0.34



MATIZADOR DORADO COBRE

66.66



ROJO INTENSO

8.66



RUBIO CLARO ROJO INTENSO

7.66



RUBIO ROJO INTENSO

6.66



RUBIO OSCURO ROJO INTENSO

0.6



MATIZADOR ROJO



PT

\*Modo de utilização: misturar num recipiente não metálico 1 tubo de 60gr + 90 gr. de oxidante. Tons superclarantes misturar num recipiente não metálico 1 tubo de 60gr + 120 gr. de oxidante.

Escolha do peróxido: dependendo da diferença de tons entre o cabelo do cliente e o tom desejado. Para a cobertura de mais 70% de brancos usar apenas 20 vol.

Escolha do tom e da matiz: como indicado na tabela indicativa, de acordo com a percentagem de branca, aplicamos mais ou menos base com a nuance. Para obter nuances e alturas ver caixa de tom.

Tom sobre o Tom ou cores mais escuras	10 vol
Cobertura e aclaração de 1-2 tons	20 vol
Cobertura e aclaração de 2-3 tons	30 vol
Cobertura e aclaração de 3-4 tons	40 vol

0-50% Brancas	Aplice a base desejada ou matiz
50-100% Brancas	½ tubo de base + ½ tubo do matiz

\*Escolha de base: podemos escolher uma base natural para reflexos neutros ou base natural intensa para nuance fria. Dorados pode servir como uma base muito quente.

Base natural	Cobertura 100% em branca. Reflexo neutro. Misture com qualquer tipo de nuance.
Base intensa (reflexo frio)	Cobertura 100% em branca. Reflexo frio. Misture com cinzas, marrons, iridescente, violetas
Dourado (base de reflexo quente)	Cobertura de até 50% de brancos. Mistura muito quente com vermelhos, acobreados e marrons quentes

\*Tempo de aplicação :

	5 min	10 min	15 min	20 min	25 min	30 min	35 min
cabelo virgem não pintado, primeira coloração <sup>1</sup>	Aplice comprimentos e pontas 10 minutos		seguidamente aplicar na zona do crescimento 25 min.				
Cabelos tingidos ou descolorados <sup>2</sup>	Aplice no crescimento 30 min.						Pontas
Cabelo sem brilho e pouco matiz <sup>3</sup>	Aplice em todo o cabelo 35 min.						
Superclarantes <sup>4</sup>	Aplice no crescimento virgem 15 min.			Seguidamente pontas 30 min.			

Após o tempo de aplicação: emulsionar com uma massagem, enxaguar com bastante água e lavar com Keen Strok "Color Shampoo".

1 Para as primeiras colorações deve ser selecionado um oxidante superior em 10 Vol. nos comprimentos e pontas que o diagnóstico realizado na zona do crescimento.

2 Em cabelos sobrepigmentados, reflexos incompatíveis ou comprimentos mais escuros que o crescimento, deve ser executada uma decapagem prévia na seguinte proporção: 15 gr. de pó descolorante Keen Strok "Platinum Blond" + 30 gr. peróxido 20 vol + 30 gr. Keen Strok "Color Shampoo". Pose de 15 a 25 min de acordo com a aclaração desejada.

3 Com mais de 2 tons de diferença, realizar uma pré-pigmentação com o tom pretendido mas com oxidante mais elevado em comprimentos e pontas. Deixar em pose 10-15min. Retire com um pente e aplique a mistura desejada uniformemente em todo o cabelo.

4 Com superclaração ou qualquer tom que queira reforçar o clareamento, acrescentar até 50% do tom 000 para obter a mistura desejada. Aumente a quantidade do peróxido proporcionalmente (1+1,5) ao aumento da quantidade do tom 000. Consultar outras técnicas do tom 000 junto do seu representante.

EN

\*How to use: in a non-metallic bowl, mix 1x 60gr tube + 90gr of peroxide cream. For lightener tones: in a non-metallic bowl, mix 1 x 60gr tube + 120gr.peroxide cream.

Choice of peroxide: depending on the height difference between the actual hair and the desired tone. For coverage of more 70% of white hair only 20 vol.

Choice of tone and nuace: as an indicative table, according to the percentage of white hair we apply more or less base with the nuance. To obtain nuances and heights see shade box.

Tone over tone or darker colors	10 vol
Coverage and lift of 1-2 tones	20 vol
Coverage and lift of 2-3 tones	30 vol
Coverage and lift of 3-4 tones	40 vol

0-50% White hairs	Apply desired base or nuance
50-100% White hairs	½ Tube base + ½ Tube nuance

\*Choice of base: we can choose a natural base for neutral shades or intense natural base for cold hues. Golden tones can serve as a very warm base.

Natural Base	Coverage 100% of white hair. Neutral shade. Mix with any kind of nuance.
Intense Base (cold shade)	Coverage 100% of white hair. Cold shade. Mix with ashes, browns, iridescent, violets.
Golden (warm shade)	Coverage up to 50% white hair. Very warm mix with reds, coppers and warm browns.

\*Time Chart:

	5 min	10 min	15 min	20 min	25 min	30 min	35 min
Virgin hair, first coloration <sup>1</sup>	Apply lengths and Tips 10 min.		Then apply rest to Roots 25 min.				
Dyed or bleached hair <sup>2</sup>	Apply at root 30 min.						Lengths and tips 5 min.
Very unwashed hair <sup>3</sup>	Apply on all hair 35 min.						
Superlighteners (SA) <sup>4</sup>	Apply roots 15 min.			Then apply on tips 30 min.			

After the application time: emulsify with a massage, rinse with plenty of water and wash with Keen Strok "Color Shampoo".

1 The first time the hair it's dyed an oxidant should be selected 10 vol. higher in lengths and tips than the on root diagnosis.

2 In overpigmented hair, or incompatible reflections or tips darker than the root must perform a previous decapage: 15 gr. Keen Strok "Platinum Blond" + 30 gr. Peroxide 20 Vol + 30 gr. Keen Strok "Color Shampoo". From 15 to 25 min according to desired lift.

3 With more than 2 shades of difference make a prepigmentation with equal tone but lower oxidant in lengths and tips. Apply 10-15 min. Remove with a comb and apply the target mixture all hair.

4 Superlighteners or any tone that wants to be "extra lift", add 000 tone up to 50% to the desired mix. Increase the peroxide in proportion to the increase of 000.



\*Preparación de la mezcla: mezclar en un recipiente no metálico 1 tubo de 60ml + 90 ml de crema oxidante adecuada, respetando la proporción 1 : 1 ½ para otras cantidades. Tonos superaclariantes proporción 1 : 2, tubo de 60ml + 120 ml de crema oxidante.

\*Elección del peróxido: dependiendo de la diferencia de altura entre el cabello real y el tono deseado. Para cobertura de más 70% de cana solo 20 vol.

\*Elección del tono y matiz: como tabla orientativa, según porcentaje de cana aplicaremos más o menos base con el matiz. Para la obtención de matices y alturas ver cuadro de tonos.

Tono sobre tono o coloraciones más oscuras	10 vol
Cobertura y aclaración de 1-2 tonos	20 vol
Cobertura y aclaración de 2-3 tonos	30 vol
Cobertura y aclaración de 3-4 tonos	40 vol

0 - 50% canas	Aplicar base o matiz deseado
50 - 100% canas	½ tubo base + ½ tubo matiz

\*Elección de la base: podemos elegir una base natural para reflejos neutros o base natural intenso con reflejo frío. Los dorados pueden servir como base muy cálida.

Base natural	Cobertura 100% sobre cana. Reflejo neutro. Mezcla con cualquier tipo de matiz.
Base intensa (reflejo frío)	Cobertura 100% sobre cana. Reflejo frío. Mezcla con cenizas, marrones, irisados, violetas.
Dorado (base reflejo cálido)	Cobertura hasta 50% de canas. Mezcla muy cálida con rojos, cobres y marrones cálidos.

\*Tiempo de aplicación:

	5 min	10 min	15 min	20 min	25 min	30 min	35 min
Cabello virgen no teñido, primeras coloraciones <sup>1</sup>	Largos y puntas 10 min.		Después aplicar resto en raíces 25 min.				
Cabellos teñidos o decolorados <sup>2</sup>	Aplicar en raíz 30 min.						Medios y puntas 5 min.
Cabellos deslavados <sup>3</sup>	Aplicar en todo el cabello 35 min.						
Superaclarantes <sup>4</sup>	Aplicar en raíz 15 min.			Después aplicar en las puntas 30 min. →			

Trascurrido los tiempos de aplicación: Emulsionar con un masaje, aclarar con abundante agua y lavar con Keen Strok "Color Shampoo".

1 En primeras coloraciones debe elegirse un oxidante 10 vol. más alto en largos y puntas que el diagnóstico de raíz.

2 En cabellos sobrepigmentados, o reflejos incompatibles o largos más oscuros que la raíz hay que realizar un decapage previo: 15 gr. Decolorante Keen Strok "Platinum Blond" + 30 gr. peróxido 20 vol + 30 gr. Keen Strok "Color Shampoo". De 15 a 25 min según aclaración deseada.

3 Con mas de 2 tonos de diferencia realizar un prepigmentación con mismo tono pero oxidante más bajo en largos y puntas. Aplicar 10-15 min. Retirar con un peine y aplicar la mezcla deseada en todo el cabello.

4 Con superaclariantes o cualquier tono que quiera reforzarse en aclaración, añadir hasta un 50% de 000 a la mezcla deseada. Aumentar la cantidad de peróxido en proporción 1 + 1 ½ al aumento de 000. Consulta con tu representante otras técnicas del 000.

